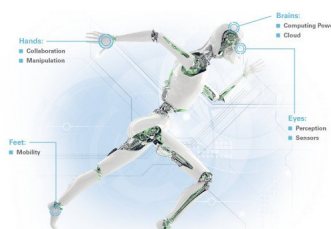


AKTUÁLNĚ**DHL testuje spolupracující roboty**

Přestože manuálně se pracuje stále v naprosté většině skladů, blíží se doba, kdy se v logistice prosadí roboti. Ve své studii to tvrdí společnost Deutsche Post DHL, která v některých skladovacích provozech spolupracující roboty už zkouší.

Společnost DP DHL představila novou zprávu o trendech s názvem Robotika v logistice, která ukazuje, jak využití robotů ovlivní dodavatelské řetězce. Robotické technologie se budou možná již brzy podílet v logistickém prostředí na vychystávání, balení a přepravě zboží...

<http://logistika.ihned.cz/c1-65269870>

**Loni se v Česku přepravilo nejvíc nákladu za osm let. Z téměř 600 milionů tun zvládly tři čtvrtiny kamiony**

Loni bylo v Česku přepraveno 594,8 milionu tun nákladu. To je o desetinu více než loni a také nejvíce za osm let. Téměř tři čtvrtiny nákladů přepravily kamiony po silnicích, na železnici připadla zhruba šestina. Silniční přeprava tak stoupla výrazněji než železniční, dařilo se však i přesunu nákladu po vodě. Letadlem putovalo zhruba stejné množství nákladu jako předloni...



<http://logistika.ihned.cz/c1-65263280>

Od května začne platit nový Celní kodex EU, který se týká i Česka. Cla budou muset být zajištěna kaucí

Nový Celní kodex EU, který začne platit od května, mění pravidla pro veškeré zboží, které překročí hranice EU, a zároveň zavádí elektronickou komunikaci. Klíčovou změnou je požadavek, aby prakticky veškerá cla byla zajištěna jistotou, tedy peněžní kaucí, popřípadě aby byl potenciální celní dluh zaručen třetí osobou. Kodex se týká také Česka. Dotkne se například firem, které provozují železniční přepravu...



<http://logistika.ihned.cz/c1-65263200>

KRÁTCE**Still je stále hlavním dodavatelem vozíků pro Škodu Auto**

Společnosti Škoda Auto a Still ČR pokračují ve spolupráci z předchozích let a uskutečnily další obměnu manipulační techniky. Do mladoboleslavské automobilky dorazilo v průběhu dvou měsíců 148 nových vozíků. Rozsáhlá obměna manipulační techniky potřebovala důkladnou přípravu. Vozíky bylo nutné nejdříve správně nakonfigurovat dle přání a požadavků zákazníka. Vlastní výměna v provozech společnosti Škoda Auto pak probíhala během celého února 2016.

<http://logistika.ihned.cz/c1-65270260>

Ekol Logistics vstupuje do Česka

Přední turecká logistická společnost Ekol Logistics pokračuje ve své evropské expanzi. Po Bulharsku je nyní Česká republika 13. zemí, v níž zřizuje vlastní pobočku. Příští rok se pak chystá i na Slovensko. V tuzemsku je firma známá především díky intermodální přepravě návěsů z Turecka přes Terst do Ostravy.

<http://logistika.ihned.cz/c1-65257930>

Geis realizuje projekt intralogistiky pro mohelnický závod Siemens

Realizaci nové koncepce toku materiálu v mohelnickém závodě výrobce elektromotorů Siemens zahájila tento týden společnost Geis CZ. V nově přistavěných prostorách logistického centra tak nyní přijímá, skladuje a vychystává materiál od dodavatelů, který prostřednictvím mlíkrunových vlaků zaváží k jednotlivým výrobním linkám.

<http://logistika.ihned.cz/c1-65257680>

DB Schenker buduje v Rakousku nové logistické centrum

Nový logistický terminál o rozloze 10 tisíc metrů čtverečních začal v Langkampfnu v Tyrolsku budovat poskytovatel logistických služeb DB Schenker. Sklad bude vybavený technologiemi pro udržování teploty v rozmezí od 8 do 25 °C, takže bude moci sloužit například pro distribuci farmaceutických výrobků. Do nového skladu DB Schenker investuje celkem 11 milionů eur. Uvedení centra do provozu je naplánováno na prosinec tohoto roku.

<http://logistika.ihned.cz/c1-65267970>



Logistika

V DUBNOVÉM ČÍSLE NALEZNETE:

- **HLAVNÍ TÉMA: SPECIÁLNÍ PŘÍLOHA:** Skladová a manipulační technika
- **PŘÍPADOVÁ STUDIE Z DURA AUTOMOTIVE:** Bez nehod i v těsných výrobních halách
- **KONFERENČNÍ ZÓNA LOGISTIKA:** Moderní technologie, bezpečnost a e-shopy
- **REPORTÁŽ:** Rozšíření logistiky čerstvých potravin v Globus

PŘÁVĚ V PRODEJI

Objednejte si aktuální vydání jednoduše přes SMS

1 výstik jen za 99 Kč
Pošlete SMS ve tvaru LOGISTIKA JMENO PRIJMENI ULICE C.P. OBEC PSC na číslo 902 11

Objednací SMS jsou zpoplatněny podle běžného tarifu mobilního operátora. Cena SMS služby včetně doručení výstiku je 99 Kč vč. DPH. Službu technicky zajišťuje ATS Praha. Infolinka 296 363 199 v pracovní dny 8:00 – 17:00, www.platmobilem.cz

Vědci vynalezli baterii, která přežije elektromobil. Jen neví, proč funguje

Baterie, která přežije svou výdrží notebook nebo vesmírnou loď, je na dosah. Vynalezli ji vědci z Kalifornské univerzity. Není vyloučeno, že objev pomůže nahradit lithiové baterie, které v současnosti nejvíce používají výrobci elektromobilů. Vědci na objev přišli úplnou náhodou. Dosud také neví, jak celý systém přesně funguje...

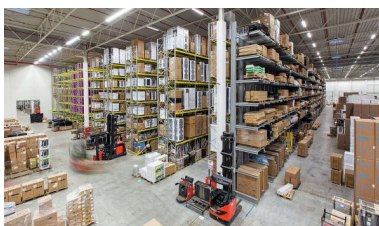
<http://logistika.ihned.cz/c1-65266040>



Anketa: Vývoj na trhu skladového vybavení a hlavní trendy pohledem firem

Trendem v oblasti skladového vybavení je vývoj robotických vozíků, automatizace, komunikace zařízení a rozvoj technologie li-ion. Velcí hráči na trhu manipulační techniky se také stále více pouštějí do komplexních projektů. Vyplývá to z rozsáhlé ankety mezi představiteli předních firem v oboru...

<http://logistika.ihned.cz/c1-65251380>



V KVĚTNOVÉ LOGISTICE MIMO JINÉ VYJDE

Skládání puzzle v CKD centru Škody Auto

Vedle hotových vozů se z hlavního výrobního areálu Škody Auto v Mladé Boleslavi odesílají i montážní sady pro výrobu v zahraničních závodech. CKD centrum je vlastně jakýmsi smíšeným výrobně-logistickým provozem, v němž se neustále promýšlí, jak co nejlépe a nejbezpečněji zabalit rozložená auta nebo jednotlivé díly do expedičních sad. Letos v centru vzniklo ve spolupráci s místními odbory chráněné pracoviště.

Základní typy montážních setů jsou podle úrovně rozloženosti tři – CKD (complete knocked-down), MKD (medium knocked-down) a SKD (semi knocked-down). Ty pak mají ještě řadu dalších variant.

Hlavním důvodem, proč se auta expedují do zahraničí v rozloženém stavu, jsou daňová a celní pravidla cílových států. Ty chtějí s jejich pomocí podpořit svůj automobilový průmysl a ekonomický rozvoj země...

Celý článek vychází v nové Logistice 13. května.



Volvo ukázalo, co umí současné stavební nákladňáky

Nákladní vozy určené pro stavbu prošly v posledních letech výraznou proměnou. Svým vybavením, designem i ergonomií se rovnají moderním silničním kamionům. Například prakticky všechny nové stroje jsou dnes už vybaveny automatickou převodovkou.

<http://logistika.ihned.cz/c1-65264930>

Nový ředitel PPL chystá rozšíření služeb pro e-commerce

Přepačnická společnost PPL od dubna vede nový generální ředitel. Stal se jím Petr Chvátal, který ve funkci vystřídal Pavla Horáka. Chvátal bude ve své pozici zodpovědný za řízení a rozvoj společnosti PPL v České republice a DHL Parcel na Slovensku.

<http://logistika.ihned.cz/c1-65260000>

Jungheinrich vyvíjí efektivnější vozíky a intralogistická řešení

U příležitosti šedesátého výročí rakouské pobočky společnosti uspořádal výrobce manipulační techniky Jungheinrich tiskovou konferenci, na které Lars Brzoska, obchodní a marketingový ředitel společnosti, prezentoval poslední novinky, výsledky prodeje manipulační techniky i plány firmy do budoucna.

<http://logistika.ihned.cz/c1-65261690>

V Praze zahájil provoz nový centrální železniční dispečink

V Praze byla ukončena výstavba technologických prostor Centrálního dispečnického pracoviště (CDP). Jde o další krok při postupném zavádění centralizovaného dálkového řízení provozu v rámci celé české železniční sítě.

<http://logistika.ihned.cz/c1-65255490>

Dopravcům chybí tisíce řidičů. Platy ale zvedají jen pomalu

Nedostatek šoférů trápí autobusové i nákladní dopravce. Řidičů v Česku chybí podle některých odhadů až 10 tisíc. Sdružení automobilových dopravců ČESMAD Bohemia předpokládá, že v dalších letech bude ještě hůře. Každý rok má být lidí za volant o pět procent méně. Za malý počet lidí s oprávněním řídit autobus nebo nákladní automobil může podle manažerů konec vojny i nefungující systém vzdělávání. Sami se ale zdráhají řidičům výrazně přidat na plati.

<http://logistika.ihned.cz/c1-65248440>

Logistika

ODBORNÝ MĚSÍČNÍK S INFORMACEMI ZE SVĚTA DOPRAVY, SKLADOVÁNÍ, DISTRIBUCE, BALENÍ A SLUŽEB

Staňte se předplatiteli Logistiky, která vám měsíčně přináší:

- **NOVINKY A TRENDSY** ze světa dopravy, skladování, distribuce, balení a služeb
- **ON-LINE INFORMACE:** www.logistika.ihned.cz
- **ZASÍLÁNÍ NEWSLETTERU** Logistika 2x měsíčně

Roční předplatné 990 Kč / 1 rok včetně DPH

Objednejte si předplatné na telefonním čísle **800 11 00 22** nebo na emailové adrese predplatne@economia.cz